

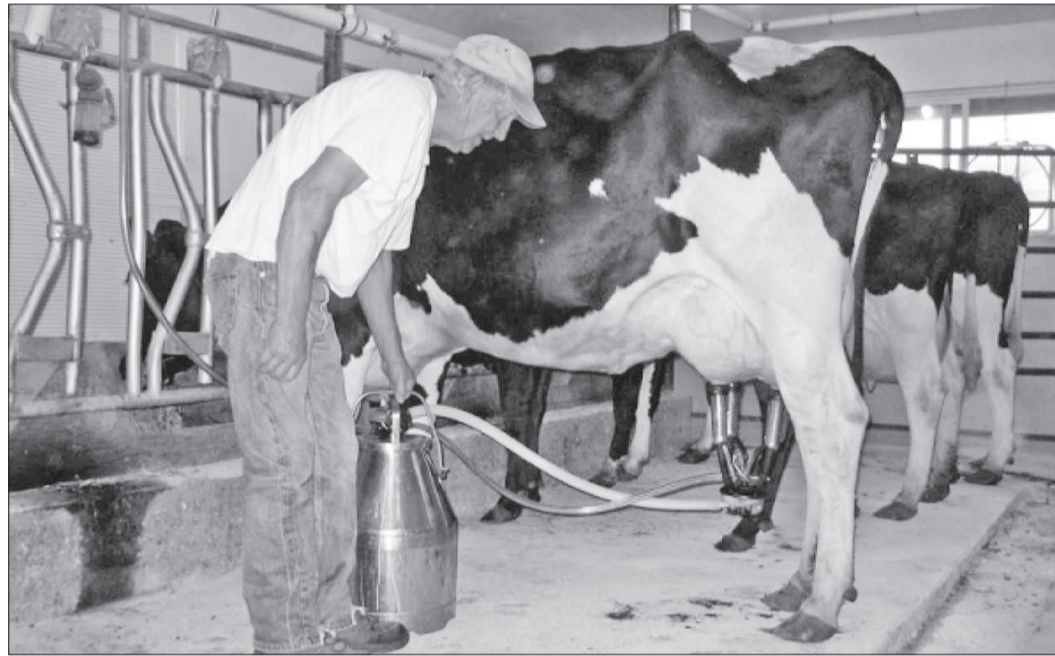
ANSVSA: Reguli privind

Producerea/comercializarea laptelui de vacă

Producerea și valorificarea acestui important aliment este atent monitorizată de la procesul de obținere în exploatare la colectare, transport, la procesare, până la consumator, având la bază Regulamentul C.E nr. 853/2004.

ANSVSA reamintește crescătorilor de vaci cu lapte, cât și operatorilor din domeniul procesării și comercializării laptelui crud că cerințele de calitate stabilite de Regulamentul C.E nr. 853/2004 impun ca: laptele să provină din centre de colectare lapte care sunt autorizate sanitar veterinar; să nu depășească 100.000, numărul total de germeni/ml la 30°C, media geometrică, constatată pe o perioadă de două luni, cu cel puțin două analize pe lună; numărul de celule somatice sub 400.000, media geometrică constatată pe o perioadă de 3 luni, cu cel puțin o analiză pe lună. În acest sens, în cadrul programului anual pentru îmbunătățirea și menținerea calității laptelui crud, materie primă, se recomandă acțiuni care să cuprindă: asigurarea, în exploatarea care dețin vaci de lapte, a condițiilor prevăzute de normele specifice în vigoare cu privire la adăpostirea animalelor, igiena mulșului și depozitarea laptelui crud.

De asemenea, se impun: respectarea măsurilor administrative din exploatarea cu referire la evidența strictă a efectivelor, înregistrarea exploatarei, identificarea și înregistrarea



animalelor, ținerea registrului de exploatare, existența unui contract cu un medic veterinar de liberă practică; implementarea în exploatarea cu vaci producătoare de lapte a condițiilor tehnologice eficiente, prin realizarea programelor de modernizare-restructurare de funcționare, având ca prioritate asigurarea mulșului mecanic și dotarea cu tancuri pentru răcirea laptelui; obligația crescătorilor de vaci care dețin exploatarea de producție și care livrează lapte crud unităților de procesare prin intermediul centrelor de colectare lapte pentru a respecta următoarele: asigurarea condițiilor de biosecuritate în exploatarea de vaci cu lapte prin: restricționarea circulației de animale și

personal, asigurarea unui flux tehnologic la nivelul cerințelor actuale, igiena adăposturilor și a animalelor, monitorizarea stării de sănătate a animalelor și a personalului angajat, astfel încât să se evite contaminarea fizică, chimică sau microbiologică a laptelui crud; să asigure că mulșul se desfășoară în condiții igienice, prin spălarea și dezinfectarea ugerului, a aparatelor de mulș și a ustensilelor folosite în acest scop; să asigure echipamente de protecție pentru personalul responsabil cu mulșul animalelor și să transporte imediat după mulș laptele crud la centrul de colectare, evitând contaminarea a acestuia pe timpul transportului.

ANSVSA precizează că

legislația în vigoare sprijină crescătorii de vaci cu lapte care doresc să valorifice producția primară, sau produsele obținute prin procesarea producției primare, însă cu obligația să solicite DSVSA județeană documentul de înregistrare pentru vânzare directă sau cu amănuntul, document care stabilește codul producătorului, produsele care se valorifică, cantitatea, locul de comercializare și aria de distribuție, situație prin care personalul de specialitate sanitar veterinar poate monitoriza și controla respectarea prevederilor legale în domeniul producerii, procesării și valorificării laptelui crud și a derivatelor din lapte.

■ Doina ARONESCU-NEAGOE

SDEE
Transilvania Nord
Sucursala Oradea

Întreruperi energie electrică
Săptămâna 24.07.2017 – 28.07.2017

- 1.Centrul de Exploatare Aleșd (mt+jt) Punct de lucru Aleșd**
25.07.2017 08:00-15:00 Loc.: Lugașu de Sus-cătun Termezeu (p), Șuncuiș (p).
25.07.2017 09:00-17:00 Loc.: Ortiteag (p).
- 2.Centrul de Exploatare Aleșd (mt+jt) Punct de lucru Săcueni**
25.07.2017 09:00-15:00 Loc. Adoni cu nr.: 231-342;14-24;110-116.
- 3.Centrul de Exploatare Ștei (mt+jt) Punct de lucru Beiuș**
25.07.2017 09:00-16:00 Loc.: Lelești - circuit Mortănești, Șoimi, Căbești, Beiuș cu str. G-ral Mociulșchi, Sălcișilor, Iancu de Hunedoara.
- 4.Centrul de Exploatare Ștei (mt+jt) Punct de lucru Salonta**
25.07.2017 08:00-16:00 Loc.: Ant (p), loc. Salonta cu str. Ady Endre, Bartók Béla, Jókai Mór, M.Eminescu, I. Creangă, Rakóczi Ferenc, Dornei, Ianus Pannonius, Mihai Viteazul, Sinka István, Arany János (p), Batthyány Lajos p, Madach Imre, Csokonai Vitéz Mihály, Independenței, George Coșbuc, Ioan Ciordaș, Nicolaus Olahus, George Coșbuc, Mikes Kelemen (p), Cantemir, Liszt Ferencz, Iosif Vulcan, Mikszáth Kálmán, Nicolae Titulescu, Alexandru Vlahuță, Mircea Eliade, Constantin Brâncoveanu, Bolyai János, 8 Martie, 9 Mai, A.I. Cuza, Bercsényi Miklós, Octavian Goga, Vici, Fundătura Vici, Păcii, Șt. O. Iosif, Ceaikovski, Titu Maiorescu, Barbu Șt. Delavrancea, Bihorulului, Dózsa György, Bem József, Tudor Vladimirescu, Iancu de Hunedoara, P-ța Unirii (p), I.C. Brătianu, Oradiei (p), Tudor Vladimirescu, P-ța Unirii, Rákóczi Ferenc, Zilahy Lajos
- 5. Centrul de Exploatare Municipal Oradea (mt+jt) Punct de lucru Oradea**
25.07.2017 09:00-17:00 Loc. Oradea: str. Vasile Alecsandri, Roșiorilor, Simion, Ștefan, Piața Cazarmii, Plevnei, Crișului, Principatele Unite, Retezatului, Satelitului, Tudor Vladimirescu, Mareșal Averescu nr. 59, Republicii (parțial), Remenyik Sandor, Cartier Podgoria (p); loc. Sânmartin (p).

PRIMĂRIA COMUNEI FINIȘ anunță publicul interesat asupra depunerii solicitării de emiteră a acordului de mediu pentru proiectul **CANALIZARE ȘI STAȚIE DE EPURARE ZONALĂ PENTRU LOCALITĂȚI ALE COMUNEI FINIȘ, JUDEȚUL BIHOR propus a fi amplasat în COMUNA FINIȘ.**

Informațiile privind proiectul propus pot fi consultate la sediul autorității competente pentru protecția mediului Bihor, Oradea, B-dul Dacia, nr. 25/A, și la sediul PRIMĂRIEI COMUNEI FINIȘ în zilele de luni-joi, între orele 9.00-15.00, și vineri, între orele 9.00-14.00.

Observațiile publicului se primesc zilnic la sediul autorității competente pentru protecția mediului Bihor. (546)

SDEE
Transilvania Nord
Sucursala Oradea

Întreruperi energie electrică
Săptămâna 14.08.2017 –
18.08.2017

- 1.Centrul de Exploatare Aleșd (mt+jt) Punct de lucru Aleșd**
14.08.2017 08:00-15:00 Loc.: Făget, Serani (p), Peștera (p), Subpiatră (p), Șuncuiș (p).
14.08.2017 09:00-17:00 Loc.: Ortiteag (p).
16.08.2017 08:00-15:00 Loc.: Șerani (p), Fâșca, Surducel, Vârciorog (p), Șuncuiș (p).
16.08.2017 09:00-17:00 Loc.: Ortiteag (p).
17.08.2017 08:00-15:00 Loc.: Șerani (p), Fâșca, Surducel, Vârciorog (p), Șuncuiș (p).
17.08.2017 09:00-17:00 Loc.: Ortiteag (p).
18.08.2017 08:00-15:00 Loc.: Șerani (p), Copăcel (p), Șuncuiș (p).
18.08.2017 09:00-17:00 Loc.: Ortiteag (p).
- 2.Centrul de Exploatare Ștei (mt+jt) Punct de lucru Beiuș**
14.08.2017 09:00-16:00 Loc.: Lelești - circuit Mortănești, Șoimi, Căbești (p), Meziad (p), Beiuș cu str.: Vasile Lucaciu, M-șal. Ion Antonescu, Garofiței, Romană, Trandafirilor, Florilor, Codrului, Crișan, Biruinței, Nicolae Cristescu, Nouă.
16.08.2017 09:00-16:00 Loc.: Lelești - circuit Mortănești, Șoimi, Căbești (p), Meziad (p), Beiuș cu str.: Vasile Lucaciu, M-șal. Ion Antonescu, Garofiței, Romană, Trandafirilor, Florilor, Codrului, Crișan,

Biruinței, Nicolae Cristescu, Nouă.

17.08.2017 09:00-16:00 Loc.: Lelești - circuit Mortănești, Șoimi, Căbești (p), Meziad (p), Beiuș cu str.: Vasile Lucaciu, M-șal. Ion Antonescu, Garofiței, Romană, Trandafirilor, Florilor, Codrului, Crișan, Biruinței, Nicolae Cristescu, Nouă.

18.08.2017 09:00-16:00 Loc.: Lelești - circuit Mortănești, Șoimi, Căbești (p), Meziad (p), Beiuș cu str.: Vasile Lucaciu, M-șal. Ion Antonescu, Garofiței, Romană, Trandafirilor, Florilor, Codrului, Crișan, Biruinței, Nicolae Cristescu, Nouă.

3.Centrul de Exploatare Ștei (mt+jt) Punct de lucru Salonta

14.08.2017 08:00-16:00 Loc.: Belfir (p), Salonta cu str. Iosif Vulcan, Alexandru Vlahuță (p), Mikszáth Kalman, Nicolae Titulescu, Constantin Brâncoveanu, Alexandru Vlahuță, Crișan, Gheorghe Barițiu, Lăutarilor, Mircea cel Bătrân, Louis Pasteur, Leonardo da Vinci, Lacul Roșu, Dankó Pista, Reményik Sándor, Royvány György, Kölcsei Ferenc, Petofi Sandor, Oradiei (p), Iuliu Maniu, Bem Jozsef, Lovassy Laszlo, Bihorulului (p), Zilahy Lajos (p), Hunedoarei (p), Kálvin, Corneliu Coposu, Boescai István, Arany János (p), Földi János, Aurel Lazar.

16.08.2017 08:00-16:00 Loc.: Tămașda (p), Salonta cu str. Iosif Vulcan, Al. Vlahuta (p), Mikszáth Kalman, Nicolae Titulescu, Constantin Brâncoveanu, Alexandru Vlahuță, Crișan, Gheorghe Barițiu, Lăutarilor, Mircea cel Bătrân, Louis Pasteur, Leonardo da Vinci, Lacul Roșu, Dankó Pista, Reményik Sándor, Royvány György, Kölcsei Ferenc, Petofi Sandor, Oradiei (p), Iuliu Maniu, Bem Jozsef, Lovassy Laszlo, Bihorulului (p), Zilahy Lajos (p), Hunedoarei (p), Kálvin, Corneliu Coposu, Boescai István, Arany János (p), Földi János, Aurel Lazar.

17.08.2017 08:00-16:00 Loc.: Salonta cu str. Iosif Vulcan, Alexandru Vlahuță (p), Mikszáth Kalman, Nicolae Titulescu,

Constantin Brâncoveanu, Crișan, Gheorghe Barițiu, Lăutarilor, Mircea cel Bătrân, Louis Pasteur, Leonardo da Vinci, Lacul Roșu, Dankó Pista, Reményik Sándor, Royvány György, Kölcsei Ferenc, Petofi Sandor, Oradiei (p), Iuliu Maniu, Bem Jozsef, Lovassy Laszlo, Bihorulului (p), Zilahy Lajos (p), Hunedoarei (p), Kálvin, Corneliu Coposu, Boescai István, Arany János (p), Földi János, Aurel Lazar.

18.08.2017 08:00-16:00 Loc.: Tămașda (p), Salonta cu str. Iosif Vulcan, Mikszáth Kalman, Nicolae Titulescu, Constantin Brâncoveanu, Alexandru Vlahuță, Crișan, Gheorghe Barițiu, Lăutarilor, Mircea cel Bătrân, Louis Pasteur, Leonardo da Vinci, Lacul Roșu, Dankó Pista, Reményik Sándor, Royvány György, Kölcsei Ferenc, Petofi Sandor, Oradiei (p), Iuliu Maniu, Bem Jozsef, Lovassy Laszlo, Bihorulului (p), Zilahy Lajos (p), Hunedoarei (p), Kálvin, Corneliu Coposu, Boescai István, Arany János (p), Földi János, Aurel Lazar.

4.Centrul de Exploatare Municipal Oradea (mt+jt) Punct de lucru Oradea

14.08.2017 09:00-17:00 Loc. Oradea: str. Gheorghe Doja, Louis Pasteur, Vaporului, Făgărașului, Grigore Ureche, Parc 22 Decembrie, Crișan, Golfului, Războieni, Seleșului, Piteștilor, Jimboliei, Oneștilor, Meșteșugarilor, Calea Aradului, Măgurei, Alba Iulia, Stâna de Vale, George Marinescu, Branului, Dimitrie Bolintineanu, Salvării, Matei Corvin (parțial), Fabricilor, Vasile Alecsandri, Grădinarilor, Calea Clujului, Redutei, Mareșal Averescu, Mierlei, Gheorghe Șincai, b-dul. Decebal (p), Constructorilor, Principatele Unite, Retezatului, Călărașilor, Splaiul Crișanei, Oneștilor, Poieniței, Păcii, Olimpiadei, Eroul Necunoscut, Sportului, Iasomieii, Barierei, Dragoș Vodă, Slănicului, Elanului, Rosmarinului, Magnoliei, Șirul Canonicilor, Mihai Eminescu, Deltei, Dunării, Cometei, Episcop Roman Ciorogariu.

16.08.2017 09:00-17:00 Loc. Oradea:

str. Gheorghe Doja, Louis Pasteur, Vaporului, Făgărașului, Grigore Ureche, Parc 22 Decembrie, Crișan, Golfului, Războieni, Seleșului, Piteștilor, Jimboliei, Oneștilor, Meșteșugarilor, Calea Aradului, Măgurei, Alba Iulia, Stâna de Vale, George Marinescu, Branului, Dimitrie Bolintineanu, Salvării, Matei Corvin (parțial), Fabricilor, Vasile Alecsandri, Grădinarilor, Calea Clujului, Redutei, Mareșal Averescu, Mierlei, Gheorghe Șincai, b-dul. Decebal (p), Constructorilor, Principatele Unite, Retezatului, Călărașilor, Splaiul Crișanei, Oneștilor, Poieniței, Păcii, Olimpiadei, Eroul Necunoscut, Sportului, Iasomieii, Barierei, Dragoș Vodă, Slănicului, Elanului, Rosmarinului, Magnoliei, Șirul Canonicilor, Mihai Eminescu, Deltei, Dunării, Cometei, Episcop Roman Ciorogariu.

17.08.2017 09:00-17:00 Loc. Oradea: str. Gheorghe Doja, Louis Pasteur, Vaporului, Făgărașului, Grigore Ureche, Parc 22 Decembrie, Crișan, Golfului, Războieni, Seleșului, Piteștilor, Jimboliei, Oneștilor, Meșteșugarilor, Calea Aradului, Măgurei, Alba Iulia, Stâna de Vale, George Marinescu, Branului, Dimitrie Bolintineanu, Salvării, Matei Corvin (parțial), Fabricilor, Vasile Alecsandri, Grădinarilor, Calea Clujului, Redutei, Mareșal Averescu, Mierlei, Gheorghe Șincai, b-dul. Decebal (p), Constructorilor, Principatele Unite, Retezatului, Călărașilor, Splaiul Crișanei, Oneștilor, Poieniței, Păcii, Olimpiadei, Eroul Necunoscut, Sportului, Iasomieii, Barierei, Dragoș Vodă, Slănicului, Elanului, Rosmarinului, Magnoliei, Șirul Canonicilor, Mihai Eminescu, Deltei, Dunării, Cometei, Episcop Roman Ciorogariu.

18.08.2017 09:00-17:00 Loc. Oradea: str. Gheorghe Doja, Louis Pasteur, Vaporului, Făgărașului, Grigore Ureche,

Parc 22 Decembrie, Crișan, Golfului, Războieni, Seleșului, Piteștilor, Jimboliei, Oneștilor, Meșteșugarilor, Calea Aradului, Măgurei, Alba Iulia, Stâna de Vale, George Marinescu, Branului, Dimitrie Bolintineanu, Salvării, Matei Corvin (parțial), Fabricilor, Vasile Alecsandri, Grădinarilor, Calea Clujului, Redutei, Mareșal Averescu, Mierlei, Gheorghe Șincai, b-dul. Decebal (p), Constructorilor, Principatele Unite, Retezatului, Călărașilor, Splaiul Crișanei, Oneștilor, Poieniței, Păcii, Olimpiadei, Eroul Necunoscut, Sportului, Iasomieii, Barierei, Dragoș Vodă, Slănicului, Elanului, Rosmarinului, Magnoliei, Șirul Canonicilor, Mihai Eminescu, Deltei, Dunării, Cometei, Episcop Roman Ciorogariu.

5. Centrul de Exploatare Municipal Oradea (mt+jt) Punct de lucru Rural

14.08.2017 09:00-17:00 Loc.: Calea Mare, Păușă, Livada, Palota.

16.08.2017 09:00-17:00 Loc.: Calea Mare, Cihei, Fughiu, Cetariu, Cheri, Păușă, Șauaiecu, Hăucești, Ciulești, Spinuș, Săliște, Gurbăști, Sărsig, Ciuhoi, Cenaloș, Palota.

17.08.2017 09:00-17:00 Loc.: Calea Mare, Cihei, Fughiu, Cetariu, Cheri, Păușă, Șauaiecu, Hăucești, Ciulești, Spinuș, Săliște, Gurbăști, Sărsig, Ciuhoi, Cenaloș, Palota.

18.08.2017 09:00-17:00 Loc.: Calea Mare, Cihei, Fughiu, Cetariu, Cheri, Păușă, Șfârnaș, Ciuhoi, Fegernic Nou, Fegernic Vechi, Nădar, Sarcău, Sărbi, Burzuc, Almașu Mic, Chioag, Palota.